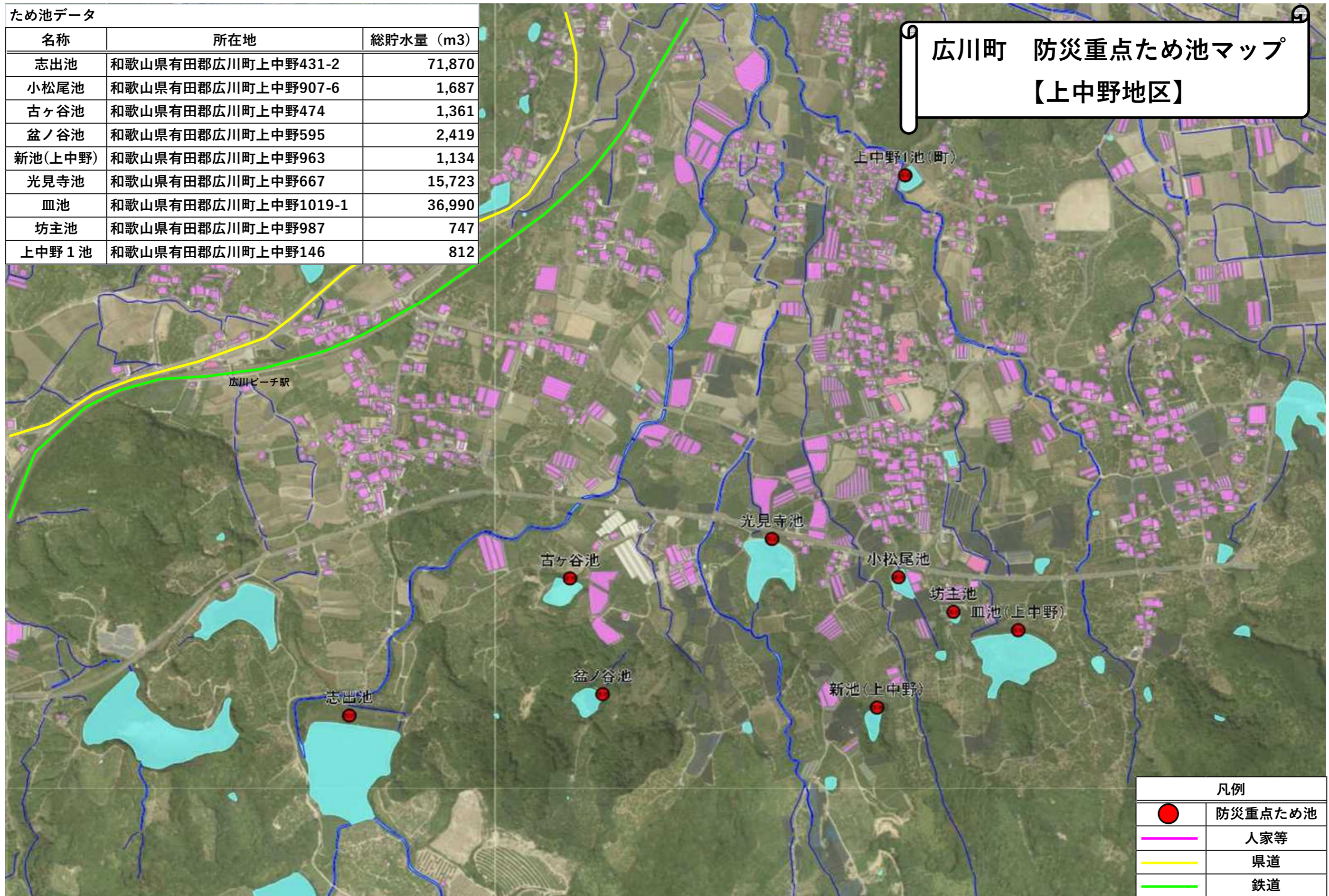


## ため池データ

名称	所在地	総貯水量 (m3)
志出池	和歌山県有田郡広川町上中野431-2	71,870
小松尾池	和歌山県有田郡広川町上中野907-6	1,687
古ヶ谷池	和歌山県有田郡広川町上中野474	1,361
盆ノ谷池	和歌山県有田郡広川町上中野595	2,419
新池(上中野)	和歌山県有田郡広川町上中野963	1,134
光見寺池	和歌山県有田郡広川町上中野667	15,723
皿池	和歌山県有田郡広川町上中野1019-1	36,990
坊主池	和歌山県有田郡広川町上中野987	747
上中野1池	和歌山県有田郡広川町上中野146	812



【お問合せ先】

広川町産業建設課

TEL：0737-23-7762

(注) 本マップでは、当該地区内に存在する防災重点ため池のみを示しております。