

第12章 行財政及び選挙

1. 歴代町長

(総務課)

代次	氏名	就任年月	退任年月
初	栗原吉雄	昭和30年 4月30日	昭和34年 4月29日
2	岩崎楠二郎	昭和34年 4月30日	昭和38年 4月29日
3	平井正三郎	昭和38年 4月30日	昭和52年 8月24日
4	橋 寛	昭和52年 9月25日	昭和56年 9月24日
5	石原久男	昭和56年 9月25日	平成17年 9月24日
6	白倉 充	平成17年 9月25日	平成25年 9月24日
7	西岡利記	平成25年 9月25日	現 在

2. 歴代助役・副町長

(総務課)

代次	氏名	就任年月	退任年月
初	奥 喜義	昭和30年 6月30日	昭和34年 6月29日
2	平井清次	昭和35年 5月 7日	昭和38年 4月26日
3	西川重次郎	昭和39年 5月 7日	昭和43年 5月 6日
4	奥 秀治	昭和43年 5月22日	昭和53年 6月 1日
5	平井清次	昭和53年 6月23日	昭和56年 9月23日
6	藤本敏春	昭和56年10月16日	平成 9年10月15日
7	白倉 充	平成 9年10月16日	平成17年 6月30日
8	石原芳夫	平成17年10月 7日	平成20年 4月30日
9	西岡利記	平成20年 9月 6日	平成25年 6月30日
10	星畑太嗣	平成30年 4月 1日	現 在

(注) 平成19年4月からは副町長と名称変更になっている。

(注) 平成25年7月から平成30年3月は副町長をおいていない。

3. 歴代収入役

(総務課)

代次	氏名	就任年月	退任年月
初	柏 角治	昭和34年 5月23日	昭和35年 4月 5日
2	衣川文夫	昭和35年 5月 7日	昭和41年 1月24日
3	平井清次	昭和41年 2月11日	昭和53年 6月23日
4	西 友治	昭和53年 6月24日	昭和57年 6月23日
5	楠本輝夫	昭和57年 6月24日	平成 6年 6月23日
6	小林正巳知	平成 6年 6月24日	平成17年12月31日

(注) 地方自治法の改正に伴い平成18年1月1日より収入役はおりていません。

4. 歴代教育長

(教育委員会)

代次	氏名	就任年月	退任年月
初	畠山信一	昭和31年 8月18日	昭和34年 6月20日
2	石原久男	昭和34年 6月30日	昭和56年 3月31日
3	堀 武	昭和56年10月16日	平成 5年10月15日
4	林 照夫	平成 5年10月25日	平成 9年10月15日
5	下出 勲	平成 9年10月16日	平成21年10月15日
6	山口政明	平成21年10月16日	平成26年 3月31日
7	松林 章	平成26年 4月 1日	現 在

5. 歴代議長

(議会事務局)

在位	氏 名	在 任 期 間
初	楠 本 謙 一	昭和30年 4月 1日～昭和30年 5月15日
2	沖 幸 吉	昭和30年 5月16日～昭和30年 9月12日
3	木 村 稔	昭和30年 9月26日～昭和34年 9月25日
4	戸 田 善 三 郎	昭和34年10月 7日～昭和36年10月 5日
5	池 永 大	昭和36年10月 5日～昭和38年 9月25日
6	畠 中 太 助	昭和38年 9月28日～昭和46年 9月25日
7	大 橋 久 雄	昭和46年10月 4日～昭和48年 9月22日
8	大 西 正 三	昭和48年 9月22日～昭和50年 7月 3日
9	大 橋 久 雄	昭和50年10月 7日～昭和52年10月18日
10	岡 久 夫	昭和52年10月18日～昭和53年 7月15日
11	中 塚 政 助	昭和53年 7月19日～昭和54年 1月 8日
12	溝 畑 義 次	昭和54年 1月 8日～昭和54年 9月25日
13	大 西 幸 信	昭和54年10月12日～昭和56年 9月 2日
14	谷 岡 義 和	昭和56年 9月 2日～昭和58年 9月25日
15	山 口 政 次	昭和58年10月 7日～昭和60年 9月 4日
16	藤 本 學	昭和60年 9月 4日～昭和62年 9月25日
17	中 山 美 輝 夫	昭和62年 9月30日～平成 3年 9月25日
18	大 西 三 郎	平成 3年10月 4日～平成 5年 9月24日
19	淺 井 迪 男	平成 5年 9月24日～平成 7年 9月25日
20	松 林 洋 行	平成 7年 9月26日～平成 9年 9月30日
21	松 本 留 春	平成 9年 9月30日～平成11年 9月25日
22	畑 中 秀 敏	平成11年 9月28日～平成12年12月13日
23	梶 原 宗 治	平成12年12月13日～平成13年10月 3日
24	田 中 修	平成13年10月 3日～平成14年 9月25日
25	中 山 美 輝 夫	平成14年 9月25日～平成15年 9月25日
26	森 利 夫	平成15年 9月29日～平成16年 9月28日
27	畑 中 秀 敏	平成16年 9月28日～平成17年 9月 2日
28	辻 本 隆 司	平成17年 9月 2日～平成19年 9月25日
29	松 林 洋 行	平成19年 9月28日～平成20年10月17日
30	田 中 修	平成20年10月17日～平成21年 9月24日
31	北 山 敏 一	平成21年 9月24日～平成22年 9月21日
32	森 利 夫	平成22年 9月21日～平成23年 9月25日
33	石 原 員 馬	平成23年 9月29日～平成24年 9月24日
34	沖 久 雄	平成24年 9月24日～平成25年10月15日
35	辻 本 隆 司	平成25年10月15日～平成27年 9月25日
36	檉 原 淳 奈	平成27年 9月29日～令和 元年 9月25日
37	奥 忠 信	令和 元年 9月30日～ 現 在

6. 歴代副議長

(議会事務局)

在位	氏 名	在 任 期 間
初	沖 幸 吉	昭和30年 4月 1日～昭和30年 5月15日
2	畠 中 太 助	昭和30年 5月16日～昭和30年 9月12日
3	沖 幸 吉	昭和30年 9月26日～昭和34年 9月25日
4	池 永 大	昭和34年10月 7日～昭和36年10月 5日
5	梅 本 長 一	昭和36年10月 5日～昭和38年 9月25日
6	栗 山 文 一	昭和38年 9月28日～昭和42年 9月25日
7	岡 久 夫	昭和42年10月 9日～昭和46年 9月25日
8	溝 畑 義 次	昭和46年10月 4日～昭和48年 9月22日
9	大 野 駒 蔵	昭和48年 9月22日～昭和50年 9月25日
10	大 西 幸 信	昭和50年10月 7日～昭和51年 9月11日
11	溝 畑 義 次	昭和51年 9月11日～昭和52年10月18日
12	中 塚 政 助	昭和52年10月18日～昭和53年 7月19日
13	谷 岡 義 和	昭和53年 7月19日～昭和54年 9月25日
14	牛 居 良 平	昭和54年10月12日～昭和55年11月30日
15	梅 本 政 治	昭和55年12月12日～昭和56年 9月 2日
16	梶 原 宗 治	昭和56年 9月 2日～昭和58年 9月25日
17	石 川 英 二	昭和58年10月 7日～昭和60年 9月 4日
18	中 山 美 輝 夫	昭和60年 9月 4日～昭和62年 9月25日
19	林 芳 楠	昭和62年 9月30日～平成 元年 9月 1日
20	松 林 洋 行	平成 元年 9月 1日～平成 3年 9月25日
21	松 本 留 春	平成 3年10月 4日～平成 5年 9月24日
22	松 林 洋 行	平成 5年 9月24日～平成 7年 9月25日
23	松 本 留 春	平成 7年 9月26日～平成 9年 9月30日
24	田 中 修	平成 9年 9月30日～平成11年 9月25日
25	松 岡 喜 延	平成11年 9月28日～平成12年12月13日
26	辻 本 隆 司	平成12年12月13日～平成13年10月 3日
27	西 川 昇	平成13年10月 3日～平成14年 9月25日
28	森 利 夫	平成14年 9月25日～平成15年 9月25日
29	奥 忠 信	平成15年 9月29日～平成17年 9月 2日
30	沖 久 雄	平成17年 9月 2日～平成18年 9月20日
31	中 谷 智 代 治	平成18年 9月20日～平成19年 9月25日
32	北 山 敏 一	平成19年 9月28日～平成20年10月17日
33	沖 久 雄	平成20年10月17日～平成21年 9月24日
34	石 原 員 馬	平成21年 9月24日～平成23年 9月25日
35	中 谷 智 代 治	平成23年 9月29日～平成24年 9月24日
36	檜 原 淳 奈	平成24年 9月24日～平成26年 9月18日
37	金 野 英 子	平成26年 9月18日～平成27年 9月25日
38	岡 崎 幸 範	平成27年 9月29日～平成29年10月 4日
39	梶 原 和 昌	平成29年10月 4日～令和 元年 9月25日
40	堀 川 秀 幸	令和 元年 9月30日～ 現 在

7. 各種選挙

(選挙管理委員会)

選挙の種類 執行年月日	当日有権者数			投票者数			投票率		
	計	男	女	計	男	女	計	男	女
町長									
平成29. 9. 10	6,068	2,821	3,247	3,953	1,812	2,141	65.15	64.23	65.94
平成25. 9. 15				無	無	無			
平成21. 8. 30	6,396	2,961	3,435	5,484	2,526	2,958	85.74	85.31	86.11
平成17. 9. 11	6,539	3,049	3,490	5,234	2,381	2,853	80.04	78.09	81.75
平成13. 9. 9	6,561	3,087	3,474	5,474	2,517	2,957	83.43	81.54	85.12
町議会議員									
令和元. 9. 8				無	無	無			
平成27. 9. 13	6,116	2,855	3,261	4,805	2,209	2,596	78.56	77.37	79.61
平成23. 9. 18				無	無	無			
平成19. 9. 16	6,468	3,019	3,449	5,361	2,451	2,910	82.88	81.19	84.37
平成15. 9. 21	6,567	3,084	3,483	5,486	2,523	2,963	83.54	81.81	85.07
衆議院議員									
【比例代表】									
平成29. 10. 22	6,104	2,835	3,269	3,849	1,776	2,073	63.06	62.65	63.41
平成26. 12. 14	6,226	2,913	3,313	3,690	1,725	1,965	59.27	59.22	59.31
平成24. 12. 16	6,314	2,946	3,368	4,292	1,986	2,306	67.98	67.41	68.47
平成21. 8. 30	6,439	2,981	3,458	5,533	2,553	2,980	85.93	85.64	86.18
平成17. 9. 11	6,575	3,069	3,506	5,268	2,400	2,868	80.12	78.20	81.80
【小選挙区】									
平成29. 10. 22	6,104	2,835	3,269	3,850	1,776	2,074	63.07	62.65	63.44
平成26. 12. 14	6,226	2,913	3,313	3,689	1,724	1,965	59.25	59.18	59.31
平成24. 12. 16	6,314	2,946	3,368	4,291	1,986	2,305	67.96	67.41	68.44
平成21. 8. 30	6,439	2,981	3,458	5,539	2,556	2,983	86.02	85.74	86.26
平成17. 9. 11	6,571	3,066	3,505	5,268	2,400	2,868	80.17	78.28	81.83
参議院議員									
【比例代表】									
令和元. 7. 21	5,924	2,754	3,170	3,809	1,767	2,042	64.30	64.16	64.42
平成28. 7. 10	6,220	2,903	3,317	4,150	1,912	2,238	66.72	65.86	67.47
平成25. 7. 21	6,285	2,933	3,352	4,134	1,919	2,215	65.78	65.43	66.08
平成22. 7. 11	6,413	2,982	3,431	4,619	2,146	2,473	72.03	71.97	72.08
平成19. 7. 29	6,505	3,035	3,470	4,405	2,026	2,379	67.72	66.75	68.56
【選挙区】									
令和元. 7. 21	5,924	2,754	3,170	3,809	1,767	2,042	64.30	64.16	64.42
平成28. 7. 10	6,220	2,903	3,317	4,150	1,912	2,238	66.72	65.86	67.47
平成25. 7. 21	6,285	2,933	3,352	4,135	1,919	2,216	65.79	65.43	66.11
平成22. 7. 11	6,413	2,982	3,431	4,619	2,146	2,473	72.03	71.97	72.08
平成19. 7. 29	6,505	3,035	3,470	4,405	2,026	2,379	67.72	66.75	68.56
県知事									
平成30. 11. 25	5,954	2,765	3,189	3,385	1,542	1,843	56.85	55.77	57.79
平成26. 11. 30	6,186	2,902	3,284	3,516	1,600	1,916	56.84	55.13	58.34
平成22. 11. 28	6,354	2,949	3,405	4,034	1,861	2,173	63.49	63.11	63.82
平成18. 12. 17	6,492	3,023	3,469	3,132	1,411	1,721	48.24	46.68	49.61
平成16. 8. 8	6,537	3,058	3,479	3,700	1,653	2,047	56.60	54.05	58.84
県議会									
平成31. 4. 7				無	無	無			
平成27. 4. 12				無	無	無			
平成23. 4. 10	6,352	2,962	3,390	4,362	1,991	2,371	68.67	67.22	69.94
平成19. 4. 8				無	無	無			
平成15. 4. 13	6,553	3,077	3,476	5,144	2,357	2,787	78.50	76.60	80.18

8. 各会計別決算額

(総務課 単位：千円)

会 計 名	区 分	令和元年度	平成30年度	平成29年度
一 般 会 計	歳入	5,921,442	4,321,101	4,633,563
	歳出	5,418,686	4,075,677	4,482,463
学 校 給 食 特 別 会 計 決 算	歳入	79,539	78,832	80,729
	歳出	79,539	78,832	80,729
町 営 浴 場 運 営 事 業 特 別 会 計 決 算	歳入	12,225	13,171	12,676
	歳出	12,225	13,171	12,676
国 民 健 康 保 険 特 別 会 計 事 業 勘 定 決 算	歳入	1,123,323	1,134,350	1,327,473
	歳出	1,102,882	1,076,905	1,283,480
後 期 高 齢 者 医 療 特 別 会 計 決 算	歳入	164,292	158,228	154,758
	歳出	163,343	155,855	153,702
介 護 保 険 特 別 会 計 事 業 勘 定 決 算	歳入	825,634	810,425	807,511
	歳出	743,031	754,218	783,022
簡 易 上 水 道 特 別 会 計 決 算	歳入	1,054,554	656,598	369,262
	歳出	1,051,637	656,532	364,313
下 水 道 特 別 会 計 決 算	歳入	14,608	16,692	24,265
	歳出	14,608	16,692	24,265
土 地 取 得 特 別 会 計 決 算	歳入	455,237	0	0
	歳出	455,237	0	0

9. 地方交付税の概要

(総務課 単位：千円)

区 分	令和元年度	平成30年度	平成29年度
基 準 財 政 需 要 額	2,304,854	2,264,932	2,289,300
基 準 財 政 収 入 額	699,687	697,814	691,612
差 引 交 付 基 準 額	1,605,167	1,567,118	1,597,688
財 政 力 指 数	0.305	0.304	0.301

10. 令和2年度一般・特別会計当初予算

(総務課 単位：千円)

会 計 名	予 算 額
一 般 会 計 予 算	4,908,016
学 校 給 食 特 別 会 計	84,132
町 営 浴 場 運 営 事 業 特 別 会 計	16,493
国 民 健 康 保 険 特 別 会 計	1,096,751
後 期 高 齢 者 医 療 特 別 会 計	171,876
介 護 保 険 特 別 会 計	770,875
簡 易 上 水 道 特 別 会 計	313,167
下 水 道 特 別 会 計	17,265
土 地 取 得 特 別 会 計	1
合 計	7,378,576

11. 令和2年度一般会計当初予算(内訳)

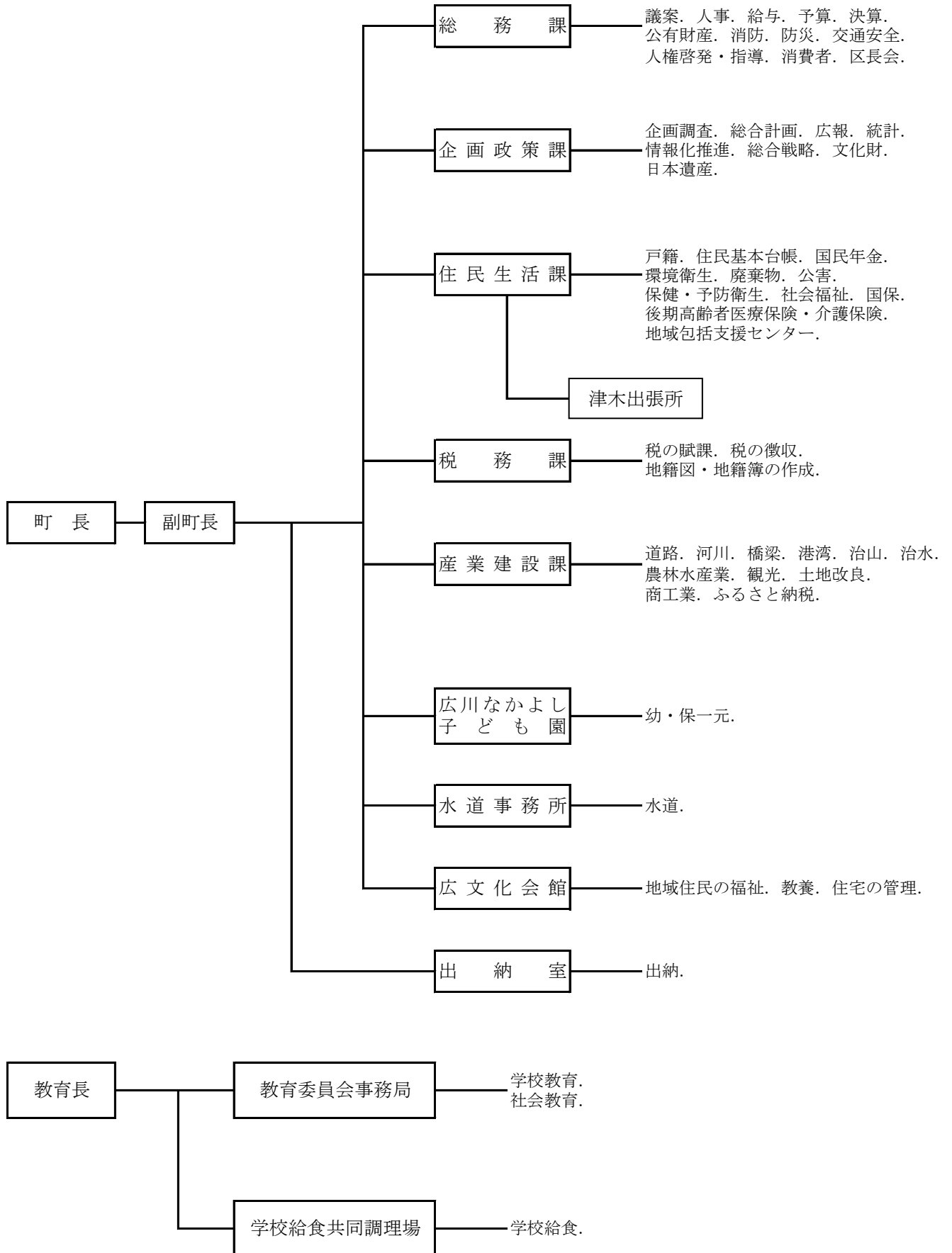
(総務課 単位：千円・%)

歳 入 の 部		
款	予 算 額	比 率
1. 町 税	732,927	14.9
2. 地 方 譲 与 税	46,955	1.0
3. 利 子 割 交 付 金	594	0.0
4. 配 当 割 交 付 金	3,251	0.1
5. 株 式 等 譲 渡 所 得 割 交 付 金	2,124	0.0
6. 法 人 事 業 税 交 付 金	3,336	0.1
7. 地 方 消 費 税 交 付 金	131,367	2.7
8. 環 境 性 能 割 交 付 金	4,629	0.1
9. 地 方 特 例 交 付 金	4,402	0.1
10. 地 方 交 付 税	1,779,504	36.3
11. 交 通 安 全 対 策 特 別 交 付 金	627	0.0
12. 分 担 金 及 び 負 担 金	27,076	0.6
13. 使 用 料 及 び 手 数 料	28,572	0.6
14. 国 庫 支 出 金	477,951	9.7
15. 県 支 出 金	360,778	7.4
16. 財 産 収 入	20,041	0.4
17. 寄 附 金	228,343	4.6
18. 繰 入 金	177,503	3.6
19. 繰 越 金	50,000	1.0
20. 諸 収 入	70,536	1.4
21. 町 債	757,500	15.4
合 計	4,908,016	100.0

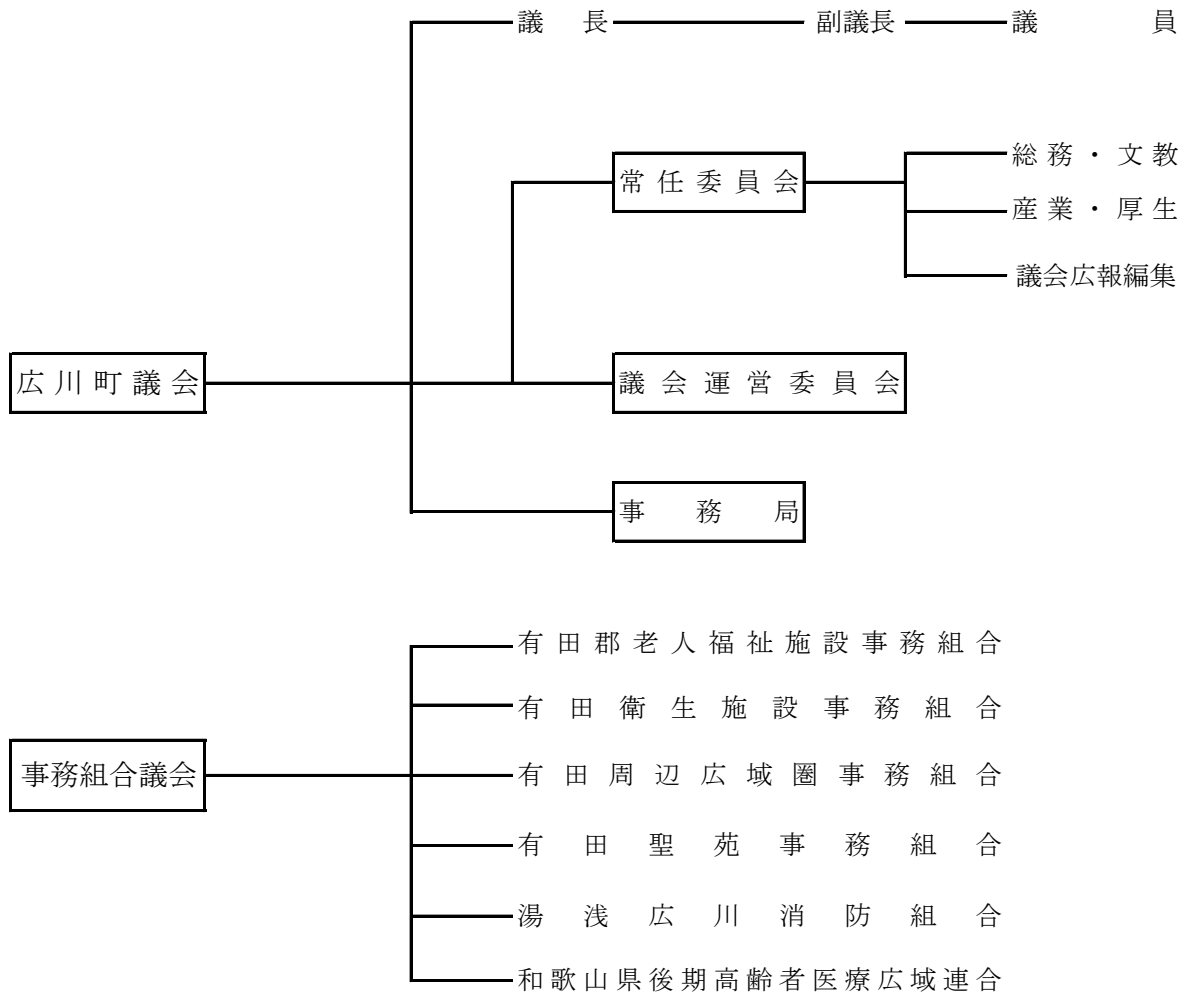
歳 出 の 部		
款	予 算 額	比 率
1. 議 会 費	56,743	1.2
2. 総 務 費	1,022,789	20.8
3. 民 生 費	1,262,995	25.7
4. 衛 生 費	395,879	8.1
5. 農 林 水 産 業 費	426,713	8.7
6. 商 工 費	18,276	0.4
7. 土 木 費	625,389	12.7
8. 消 防 費	230,147	4.7
9. 教 育 費	426,319	8.7
10. 公 債 費	432,766	8.8
11. 予 備 費	10,000	0.2
合 計	4,908,016	100.0

12. 広川町機構図

①行政機構図



②議 会



③各種委員会

- 選挙管理委員会
- 監査委員会
- 公平委員会
- 農業委員会
- 固定資産評価審査委員会

④その他

- 社会福祉法人 広川町社会福祉協議会

13. 広川町の主な公共施設

名 称	住 所	電 話 番 号
広 川 町 役 場	広 1500番地	63-1122
広川町役場津木出張所	下津木 764番地6	67-2001
広川町保健福祉センター	広 1500番地	64-0866
広川町立広文化会館	広 167番地	63-5011
広川町水道事務所	井 関 241番地	63-5331
広川町学校給食共同調理場	広 1469番地	62-3595
広川町民体育館	広 1469番地	63-3211
稲むらの火の館	広 671番地	64-1760
広東避難施設	広 159番地1	
広八幡避難施設	上中野 206番地1	
唐尾避難施設	唐尾 1024番地1	
名島避難施設	名島 292番地1	
東中津波避難タワー	東中 128番地1	
広川町民会館 (広川町中央公民館)	広 572番地	63-2295
広川町広公民館	広 538番地1	
広川町南広公民館	南金屋 244番地2	
広川町津木公民館	下津木 743番地	
旭・学園集会場	広 441番地	
熊之町集会場	広 66番地2	
西・北集会場	広 241番地1	
広川なかよし子ども園	広 583番地	62-2610
広川町立広小学校	広 631番地	62-2076
広川町立南広小学校	上中野 1175番地	62-2541
広川町立南広小学校西広分校	唐尾 15番地2	62-4902
広川町立南広小学校井関分校	井 関 1053番地	63-6611
広川町立津木小学校	上津木 431番地	67-2101
広川町立耐久中学校	広 1123番地	63-5431
広川町立津木中学校	下津木 716番地	67-2102
広川町風力発電所	山本 1959番地2	
広川町立ふれあい館	山本 971番地1	22-3211
広川町男山焼会館	上中野 88番地2	64-0881
広川町男山焼体験館	上中野 92番地92	
広川町B&G海洋センター	広 1121番地3	63-5422
広川町青少年の家	下津木 2088番地	67-2820
広川町なごみ交流センター	広 369番地	63-2893
広川町なごみ交流センター図書室	広 369番地	64-1753
広川町老人憩の家	広 1467番地	
広 川 霊 苑	山本 1513番地	
広川町ふれあい コミュニティーセンター	広 347番地1	64-0071
広港浄化センター	広 1468番地	62-2925
広川町男山球場	南金屋 215番地	
広川町若もの広場	前田 312番地1	
町民ゲートボール場 少年スポーツ広場	広 1121番地5	
広川町民多目的広場	広 1473番地	
広川町なかよしわんぱく公園	広 1473番地	
ふれあいけんこう公園	広 1578番地	
広川町民テニスコート	広 1471番地	