

S=1:4,000



### 施設等

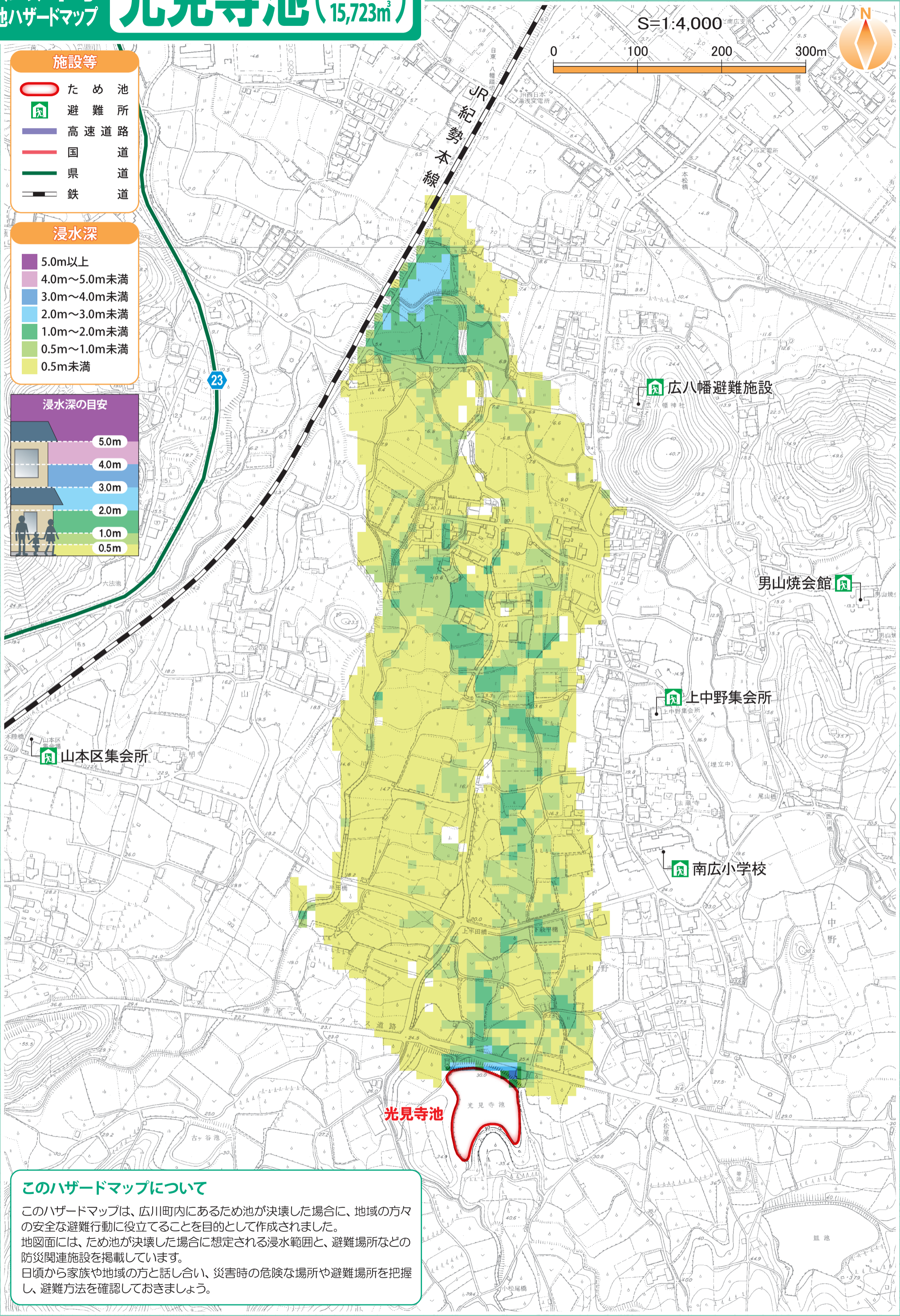
- ため池
- 避難所
- 高速道路
- 国道
- 県道
- 鉄道

### 浸水深

- 5.0m以上
- 4.0m～5.0m未満
- 3.0m～4.0m未満
- 2.0m～3.0m未満
- 1.0m～2.0m未満
- 0.5m～1.0m未満
- 0.5m未満

### 浸水深の目安

- 5.0m
- 4.0m
- 3.0m
- 2.0m
- 1.0m
- 0.5m



### このハザードマップについて

このハザードマップは、広川町内にあるため池が決壊した場合に、地域の方々の安全な避難行動に役立てることを目的として作成されました。地図面には、ため池が決壊した場合に想定される浸水範囲と、避難場所などの防災関連施設を掲載しています。日頃から家族や地域の方と話し合い、災害時の危険な場所や避難場所を把握し、避難方法を確認しておきましょう。

このため池ハザードマップの浸水範囲は、ため池が満水時に地震等で決壊した場合を想定しています。したがって、豪雨等の気象条件や、河川のはん濫による増水では、浸水範囲が想定と異なる場合があります。