

施設等

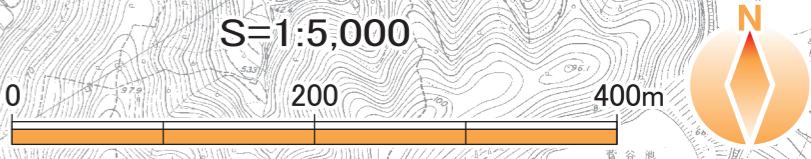
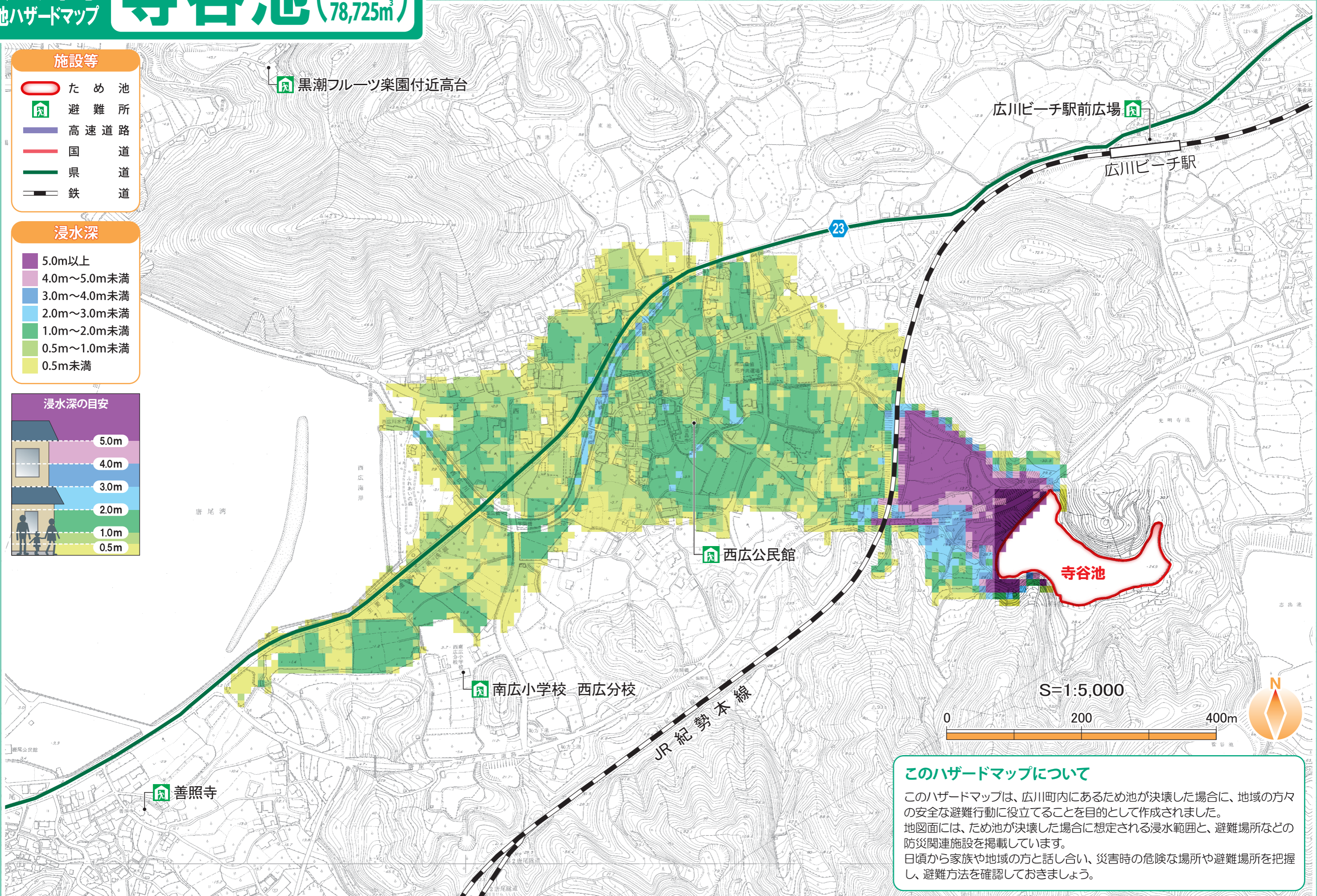
- た め 池
- 避 難 所
- 高 速 道 路
- 国 道
- 県 道
- 鉄 道

浸水深

- 5.0m以上
- 4.0m～5.0m未満
- 3.0m～4.0m未満
- 2.0m～3.0m未満
- 1.0m～2.0m未満
- 0.5m～1.0m未満
- 0.5m未満

浸水深の目安

- 5.0m
- 4.0m
- 3.0m
- 2.0m
- 1.0m
- 0.5m



このハザードマップについて

このハザードマップは、広川町内にあるため池が決壊した場合に、地域の方々の安全な避難行動に役立てることを目的として作成されました。地図面には、ため池が決壊した場合に想定される浸水範囲と、避難場所などの防災関連施設を掲載しています。日頃から家族や地域の方と話し合い、災害時の危険な場所や避難場所を把握し、避難方法を確認しておきましょう。